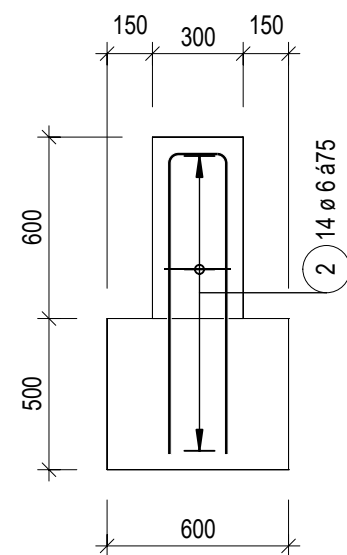
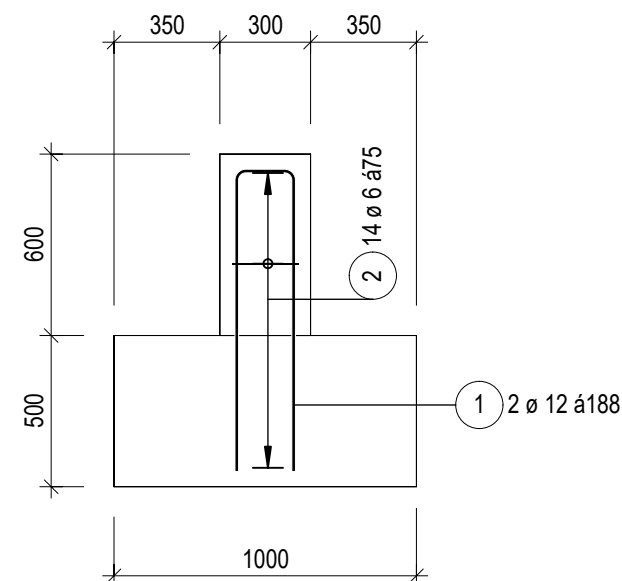


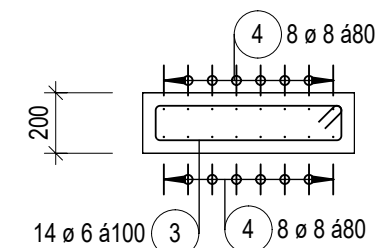
## Základ F3



## Základ F1



## Základ F2



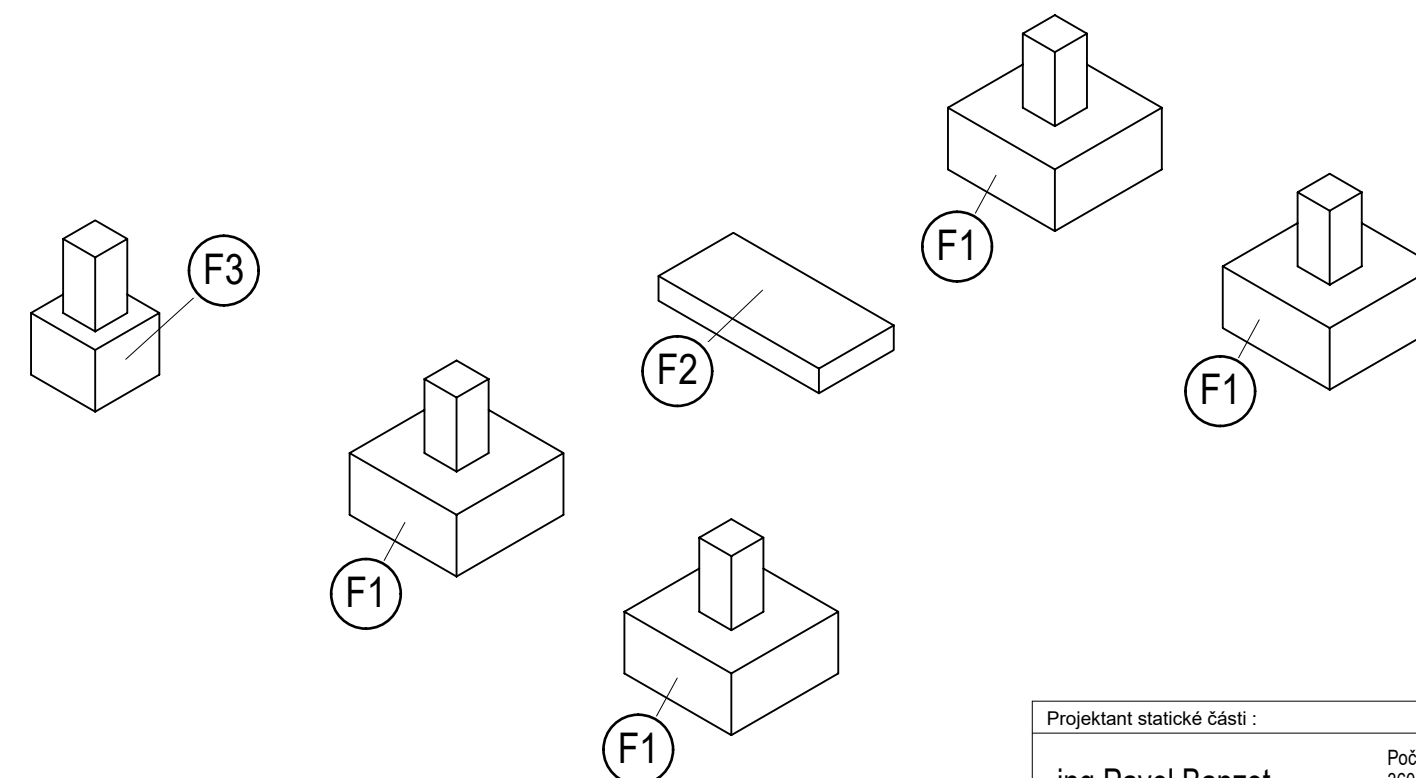
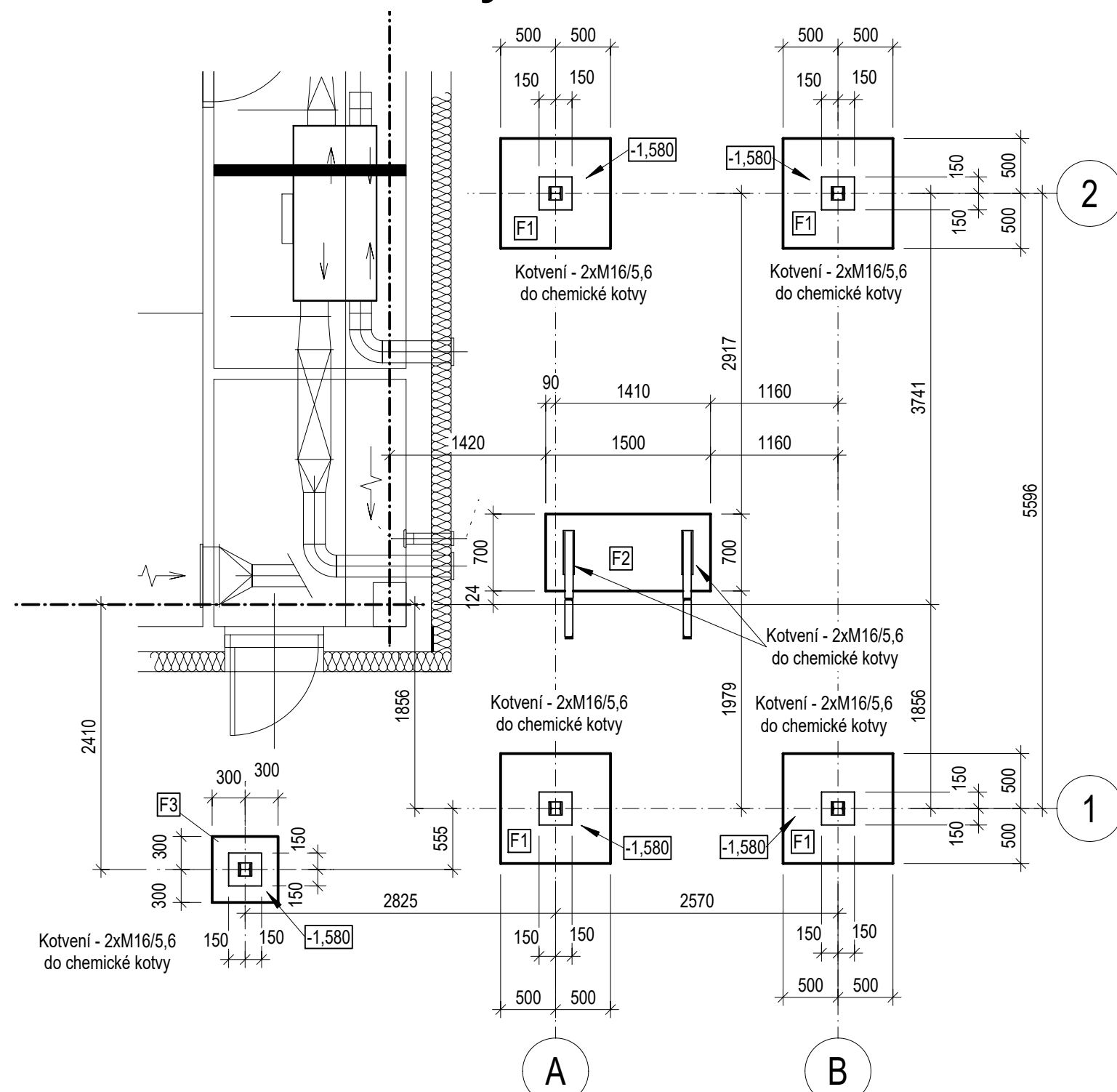
## Výkaz výztuže včetně tvaru prutů

Pol.	Ks	Ø	Jednotl. délka	Tvar prutu s popisem (bez měřítka)	Celková délka	Hmotnost
		[mm]	[m]		[m]	[kg]
1	10	12	2.20		22.00	19.54
2	70	6	1.07		74.62	16.57
3	14	6	1.67		23.32	5.18
4	16	8	1.40		22.40	8.85

Celková hmotnost [kg] :

50.14

## Půdorys kotvení 1:50



Beton C30/37 XF3- XC2

Objem betonu všech základů: 2,7m3

Výztuž B 500B

Krytí výztuže: min.40mm

Projektant statické části :	Pořemy 149 360 17 Karlovy Vary Česká republika Tel. +420 602 715 423 jiribanzet@seznam.cz Identifikační číslo: 741 680 88
ing Pavel Banzet	



		<b>PROJEKTOVÁ KANCELÁŘ PS</b>	
PROJEKTOVÁ KANCELÁŘ PS, Bří Čapků 550, 362 21 Nejdek			
Ing. Irena Pichlová - Oto Szakos			
OTO SZAKOS - projektová kancelář, Nové Hamry 392, 362 24 - Tel. 353 396 341, 602 403 842, e-mail. otoszakos@seznam.cz			
Ing. IRENA PICHLOVÁ, Smetanova 467, 362 21 Nejdek, - Tel. 353 618 892, 775 252 580, e-mail: pichlova.irena@seznam.cz			
Zodpovědný projektant:	Ing. Irena Pichlová	Podpis:	
Kreslil:	Pavel Banzet	Podpis:	
Kraj:	Karlovarský	Obr:	
Objednatel:	Město Nejdek, nám. Karla IV. 239, 362 21 Nejdek	Souprava:	
Číslo zakázky:	P 19.2020	Datum:	Nejdek 04/2021
Akce:	Nejdek, MŠ Lipová - celková rekonstrukce - pavilon 1	Stupeň:	DPS
Část:	D1.2 - Stavebně konstrukční část		
Výkres:	D1.2.2.1 - základy pro ocelová schodiště		